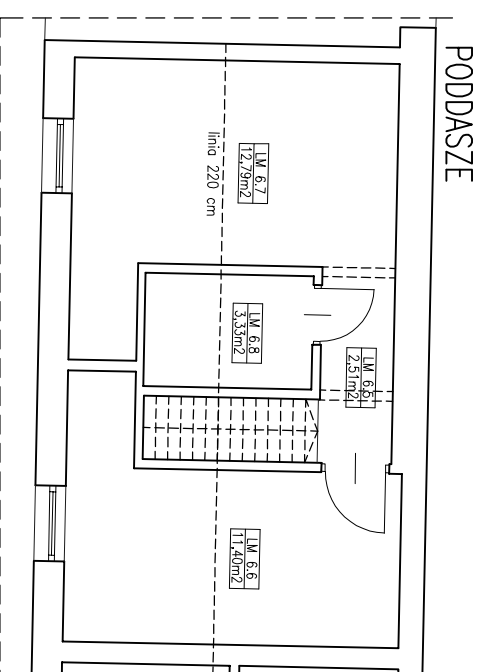
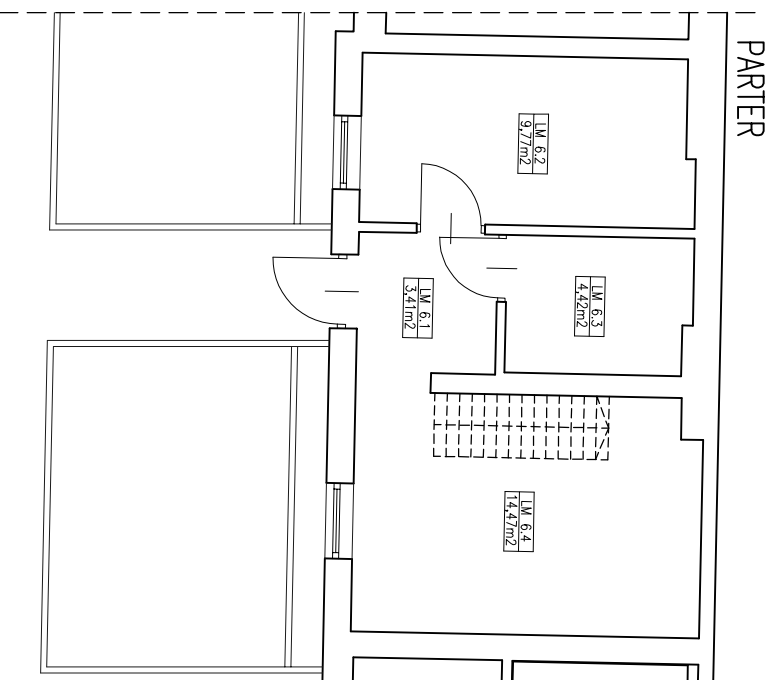


MAZOWIECKA 49, LOKAL NR 6 (DWUPOZIOMOWY) PARTER, OFICYNA



LOKAL NR 6, POW. 62,10M²
OGRÓDEK POW. 29,71M²

ZESTAWIENIE POW. LOK. MIESZKALNEGO LM 6	
LM 6.1	KOMUNIKACJA 3,41 M ²
LM 6.2	KUCHNIA 9,77 M ²
LM 6.3	ŁAZIENKA 4,42 M ²
LM 6.4	SALON 14,47 M ²
LM 6.5	KOMUNIKACJA 2,51 M ²
LM 6.6	SYPAŁNIA 11,40 M ²
LM 6.7	SYPAŁNIA 12,79 M ²
LM 6.8	ŁAZIENKA 3,33 M ²
POWIERZCHNIA UŻYTKOWA LOK. LM 6 62,10 M²	