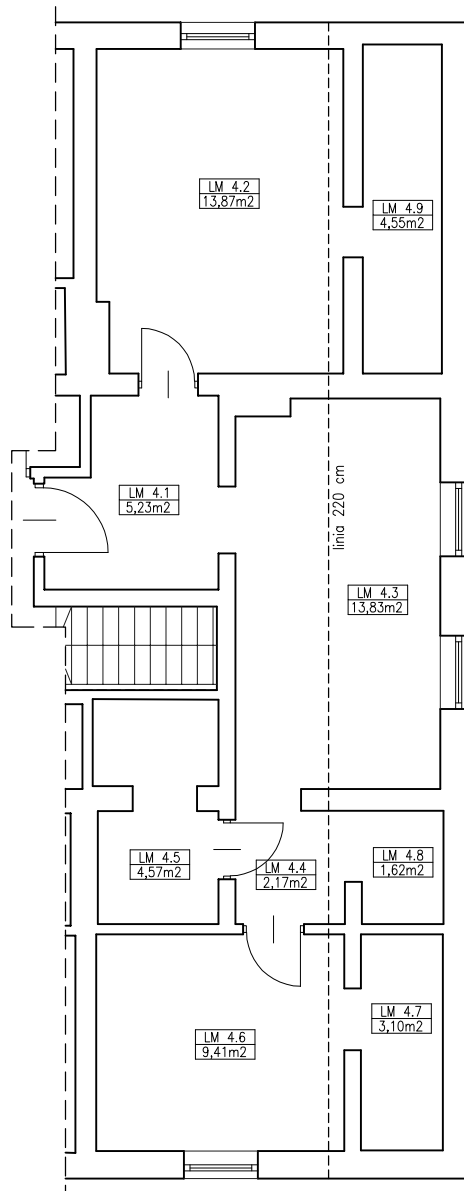


MAZOWIECKA 49, LOKAL NR 4 PIĘTRO, BUDYNEK FRONTOWY



LOKAL NR 4, POW. 58,35M2

| ZESTAWIENIE POW. LOK. MIESZKALNEGO LM 4 | | |
|---|---------------|-----------------|
| LM 3.1 | KOMUNIKACJA | 5,23 M2 |
| LM 4.2 | SYPIALNIA | 13,87 M2 |
| LM 4.3 | SALON/KUCHNIA | 13,83 M2 |
| LM 4.4 | KOMUNIKACJA | 2,17 M2 |
| LM 4.5 | ŁAZIENKA | 4,57 M2 |
| LM 4.6 | SYPIALNIA | 9,41 M2 |
| LM 4.7 | GARDEROBA | 3,10 M2 |
| LM 4.8 | GARDEROBA | 1,62 M2 |
| LM 4.9 | GARDEROBA | 4,55 M2 |
| POWIERZCHNIA UŻYTKOWA LOK. LM 4 | | 58,35 M2 |