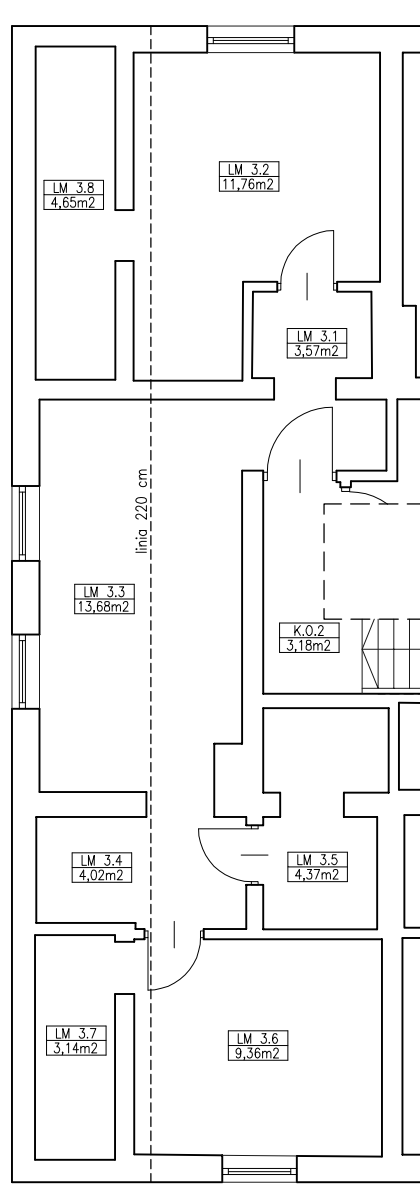


MAZOWIECKA 49, LOKAL NR 3 PIĘTRO, BUDYNEK FRONTOWY



LOKAL NR 3, POW. 54,55M2

ZESTAWIENIE POW. LOK. MIESZKALNEGO LM 3		
LM 3.1	KOMUNIKACJA	3,57 M2
LM 3.2	SYPIALNIA	11,76 M2
LM 3.3	SALON/KUCHNIA	13,68 M2
LM 3.4	KOMUNIKACJA	4,02 M2
LM 3.5	ŁAZIENKA	4,37 M2
LM 3.6	SYPIALNIA	9,36 M2
LM 3.7	GARDEROBA	3,14 M2
LM 3.8	GARDEROBA	4,65 M2
POWIERZCHNIA UŻYTKOWA LOK. LM 3		54,55 M2