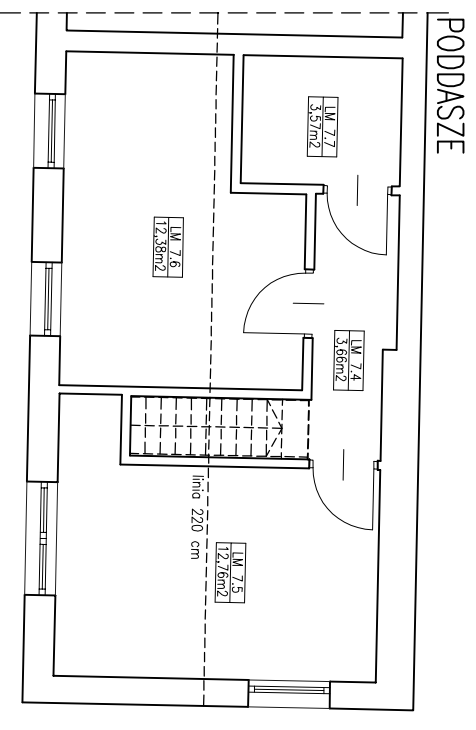
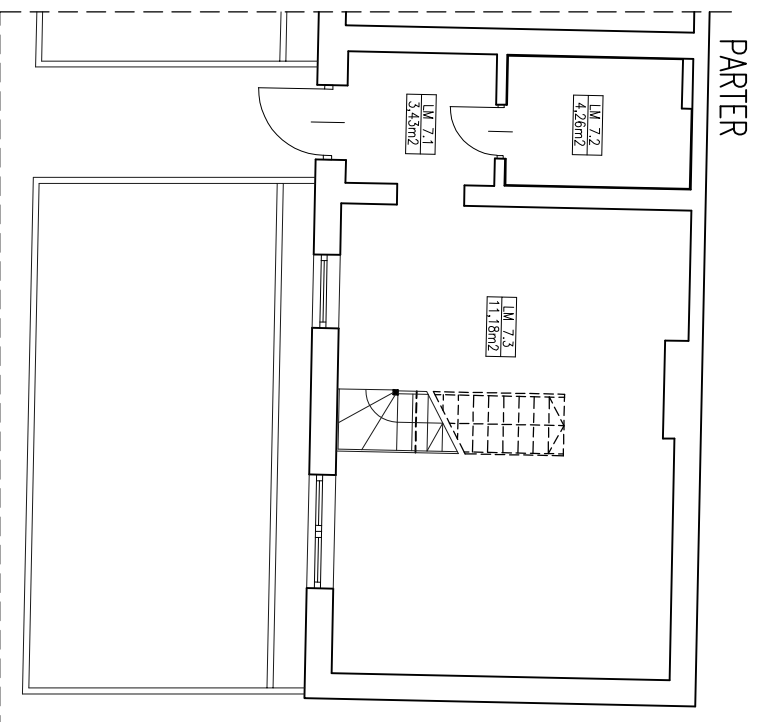


# MAZOWIECKA 49, LOKAL NR 7 (DWUPOZIOMOWY) PARTER, OFICYNA



LOKAL NR 7, POW. 67,93M2  
OGRÓDEK POW. 32,35M2

ZESTAWIENIE POW. LOK. MIESZKALNEGO LM 7	
LM 7.1	KOMUNIKACJA 3,43 M2
LM 7.2	ŁAZIENKA 4,26 M2
LM 7.3	SALON/KUCHNIA 27,87 M2
LM 7.4	KOMUNIKACJA 3,66 M2
LM 7.5	SYPAŁNIA 12,76 M2
LM 7.6	SYPAŁNIA 12,38 M2
LM 7.7	ŁAZIENKA 3,57 M2
<b>POWIERZCHNIA UŻYTKOWA LOK. LM 7 67,93 M2</b>	